



ALBUM SHITJEJE "VILA SOLITARE 17" BREZI 4

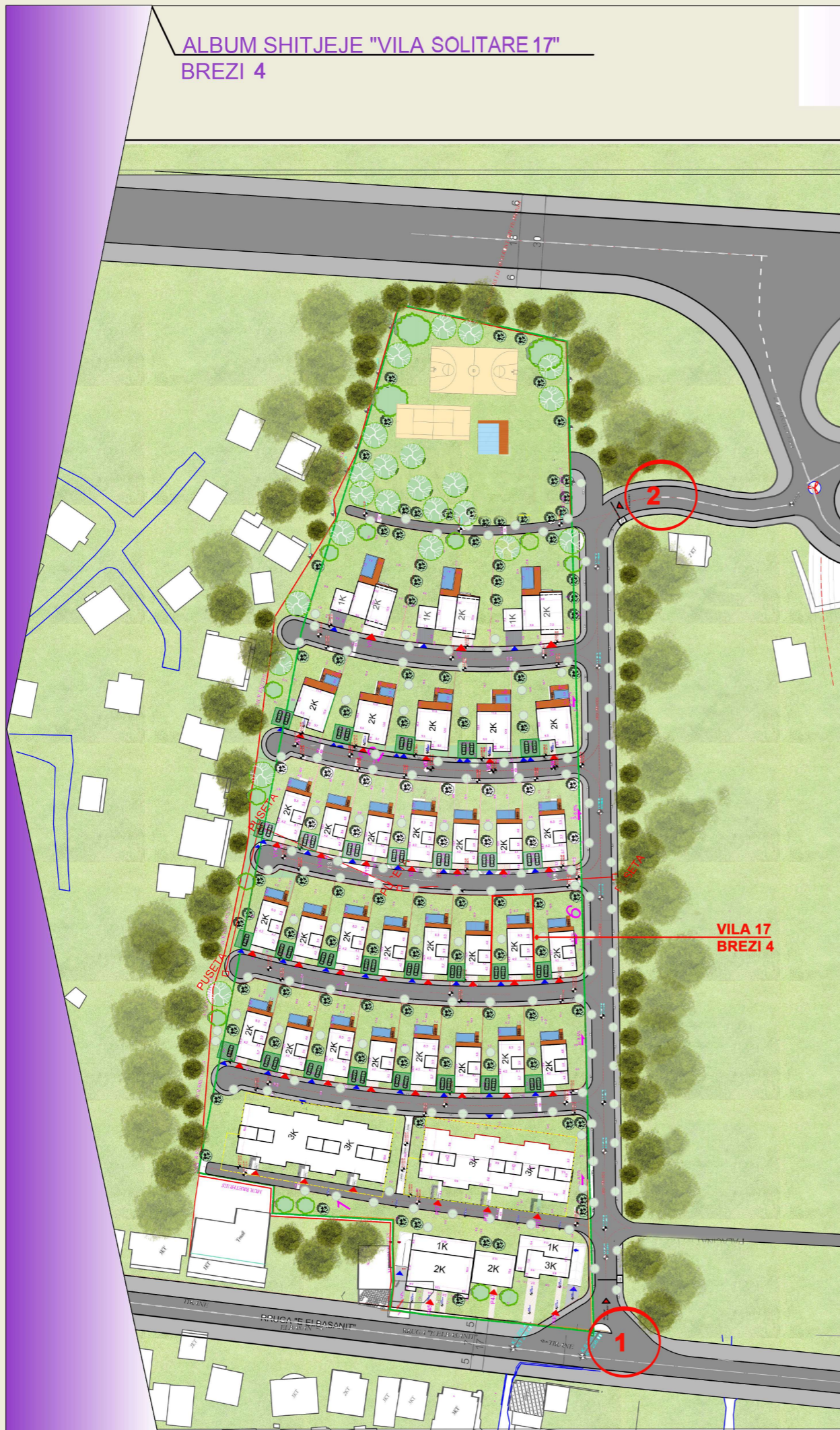
KOMPLEKS REZIDENCIAL
VILA 1, 2 DHE 3 KATE ME 1 DHE 2 KATE NENTOKE,
NE RRUGEN E ELBASANIT

SIP. PARCELE	373.5M2
SIP. TOTALE E VILES	344.6M2
SIP. KATI -1	111.5 M2
SIP. KATI 0	109.6M2
SIP. KATI 1	123.5M2
SIP. TARRACE	123.5M2

SIP. PARKIMI MBI TOKE 30M2

Legjende

- Hyrja perendimore ①
- Hyrja lindore ②



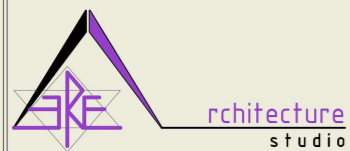
VENDODHJA E PARCELES



PAMJE E KOMPLEKSIT



STUDIO PROJEKTIMI
ERE Architecture & Construction



KOMPLEKS REZIDENCIAL
VILA 1, 2 DHE 3 KATE ME 1 DHE 2 KATE NENTOKE,
NE RRUGEN E ELBASANIT

SIP. PARCELE 373.5M2
SIP. TOTALE E VILES 344.6 M2
SIP. KATI -1 111.5 M2
SIP. KATI 0 109.6M2
SIP. KATI 1 123.5M2
SIP. TARRACE 123.5M2

SIP. PARKIMI MBI TOKE 30M2

LEGJENDE

- MUR RRETHUES
- KUFIRI I PRONES
- RRUGE AUTOMOBILISTIKE
- TROTUAR
- MUR RRETHUES
- NDRICUES I LARTE
- NDRICUES I MESEM 2.2m
- NDRICUES I ULET 0.6m
- KOSHA
- PLATFORME DRURI
- PISHINE (BASEN UJOR)
- FUSHE TENISI
- HYRJE PER NJEREZIT
- HYRJE PER MAKINAT
- GJELBERIM ME BAR
- GJELBERIM ME L.MESATARE
- GJELBERIM I LARTE
- KABINA ELEKTRIKE (12.5m²)

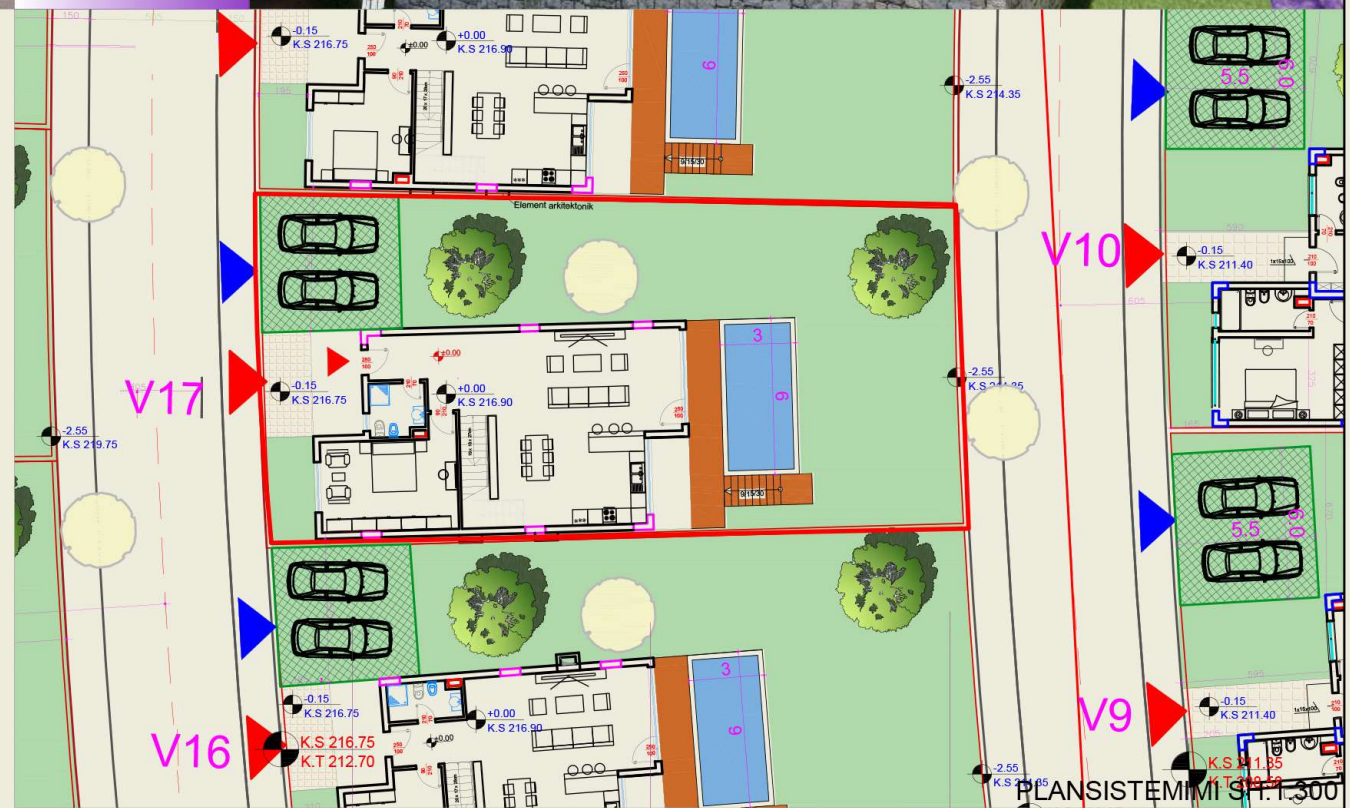


VILAT SOLITARE TE KESAJ TIPOLOGJIE GJENDET NE BREZIN E KATERT DHE PESTE MIDIS BREZIT TE VILAVE SOLITARE DHE BREZIT TE VILAVE PALACINA.

GJITHSEJ JANE 16 VILA TE KESAJ TIPOLOGJIE. NDERTIMI I TYRE ESHTHE 2 KATESH MBI TOKE DHE 1 KAT NENTOKE. HYRJA E MAKINAVE DHE KEMBESOREVE BEHET NGA RRUGA E SIPERME E BREZIT.

PISHINA PLOTESON PEISAZHIN E GJELBER TE KOPESHIT, DUKE U KONTURUAR NGA VESHJA E PLLAKAVE TE GURIT. PJESA TJETER E KOPESHIT PERBEHET NGA HAPESIRA KALIMI TE CILAT SHMANGIN PERDORIMIN E BETONIT TE VAZHDUAR, DUKE U FORMUAR NGA PLLAKAT E GURIT TE CILAT NDERTHUREN ME GJELBERIM.

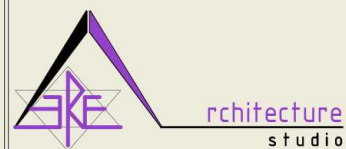
NE FASADEN LINDORE TE TYRE VILAT KANE CARJE TE MEDHA DRITARESH TE CILAT MUNDISOJNE FUTJEN E DRITES NATYRALE SI DHE NJE LIDHJE TE NGUSHTE ME EKSTERIERIN. ZONAT E DITES QE PERKOJNE ME KTE PJESE TE FASADES SE OBJEKTIT JANE NDEJJA, KUZHINA DHE NGRENIA, NGA AMBJENTET E SE CILAVE MUND TE AKSESOHET LEHETESISH ME ANE TE VETRATAVE PER NE KOPESHIT DHE PISHINE.



PLANSISTEMI SH.1.300



STUDIO PROJEKTIMI
ERE Architecture & Construction

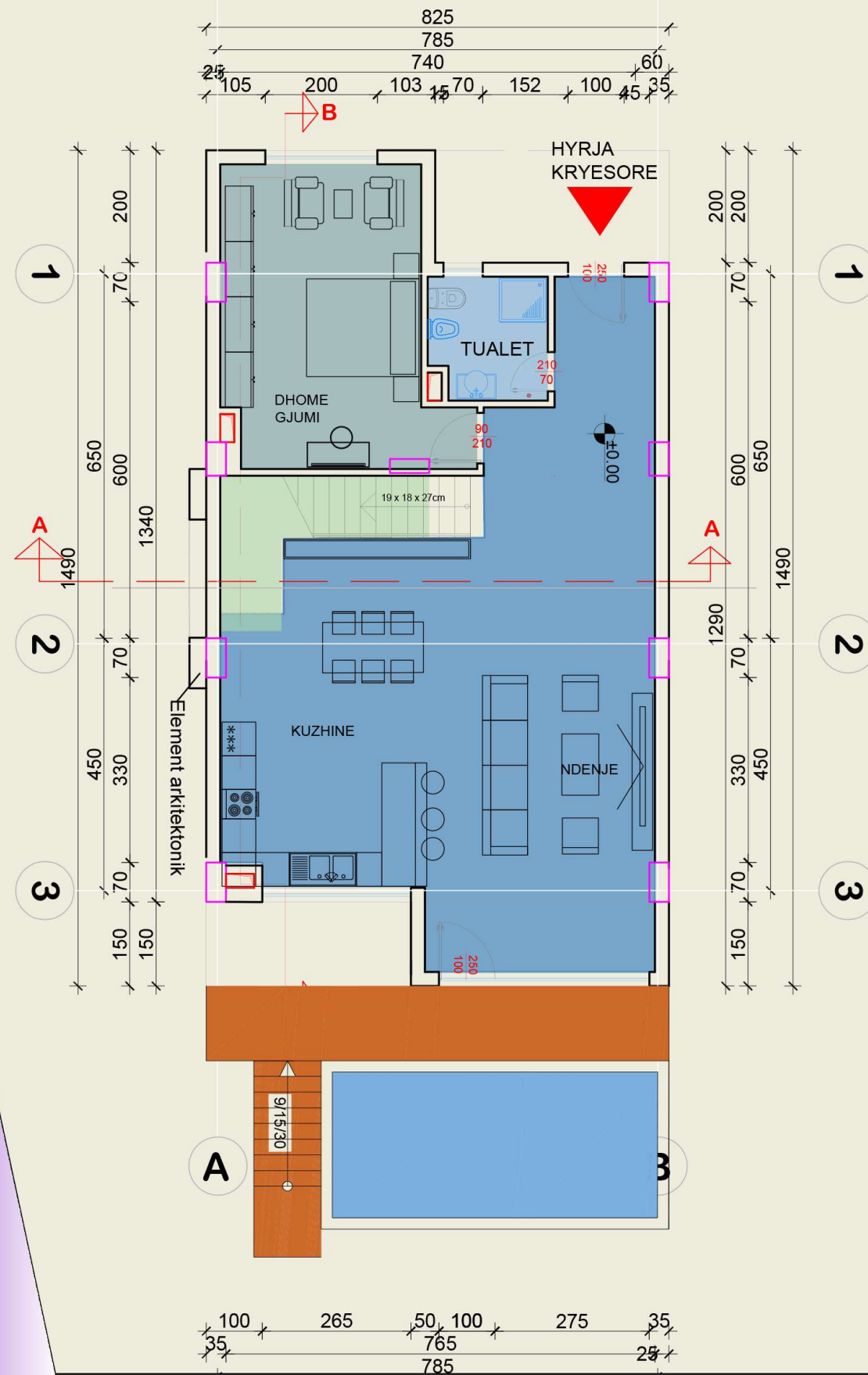


KOMPLEKS REZIDENCIAL
VILA 1, 2 DHE 3 KATE ME 1 DHE 2 KATE NENTOKE,
NE RRUGEN E ELBASANIT

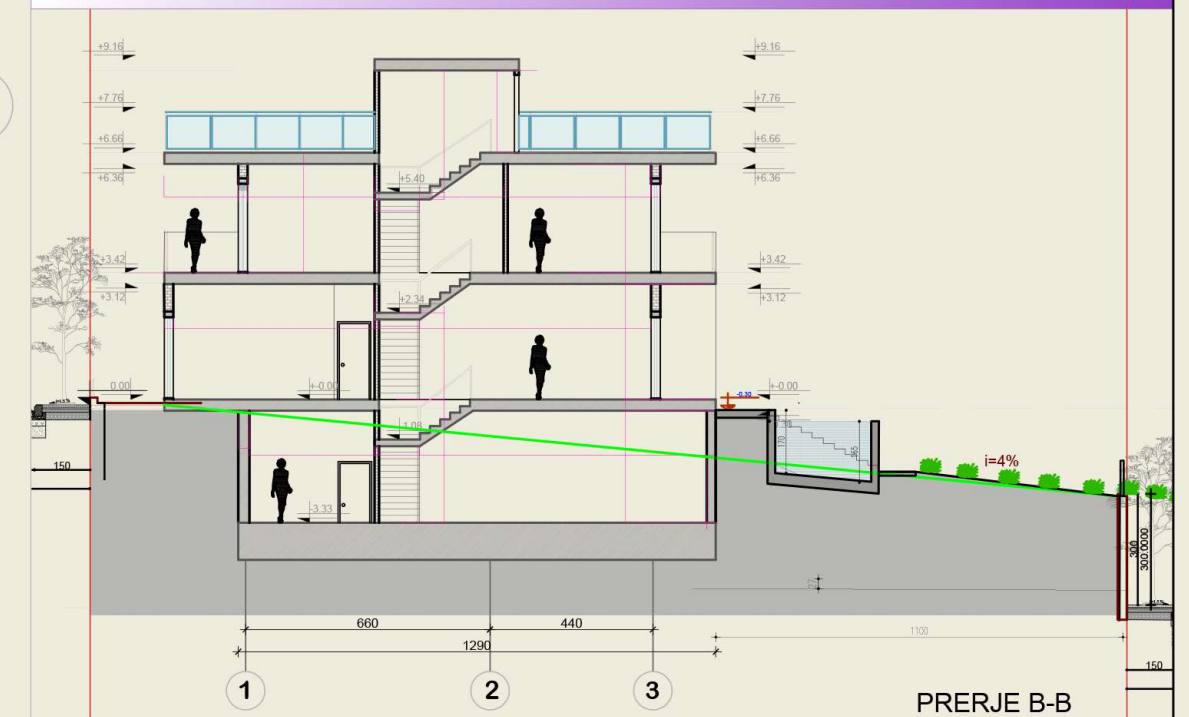
SIP. PARCELE 373.5M2
SIP. TOTALE E VILES 344.6M2
SIP. KATI -1 111.5 M2
SIP. KATI 0 109.6M2
SIP. KATI 1 123.5M2
SIP. TARRACE 123.5M2

SIP. PARKIMI MBI TOKE 30M2

A PLANIMETRI KATI PERDHE (+0.00) B



VILAT SOLITARE TE KESAJ TIPOLOGJIE GJENDET NE BREZIN E KATERT DHE PESTE MIDIS BREZIT TE VILAVE SOLITARE DHE BREZIT TE VILAVE PALACINA. GJITHSEJ JANE 16 VILA TE KESAJ TIPOLOGJIE. NDERTIMI I TYRE ESHTHE 2 KATESH MBI TOKE DHE 1 KAT NENTOKE. HYRJA E MAKINAVE DHE KEMBESOREVE BEHET NGA RRUGA E SIPERME E BREZIT.

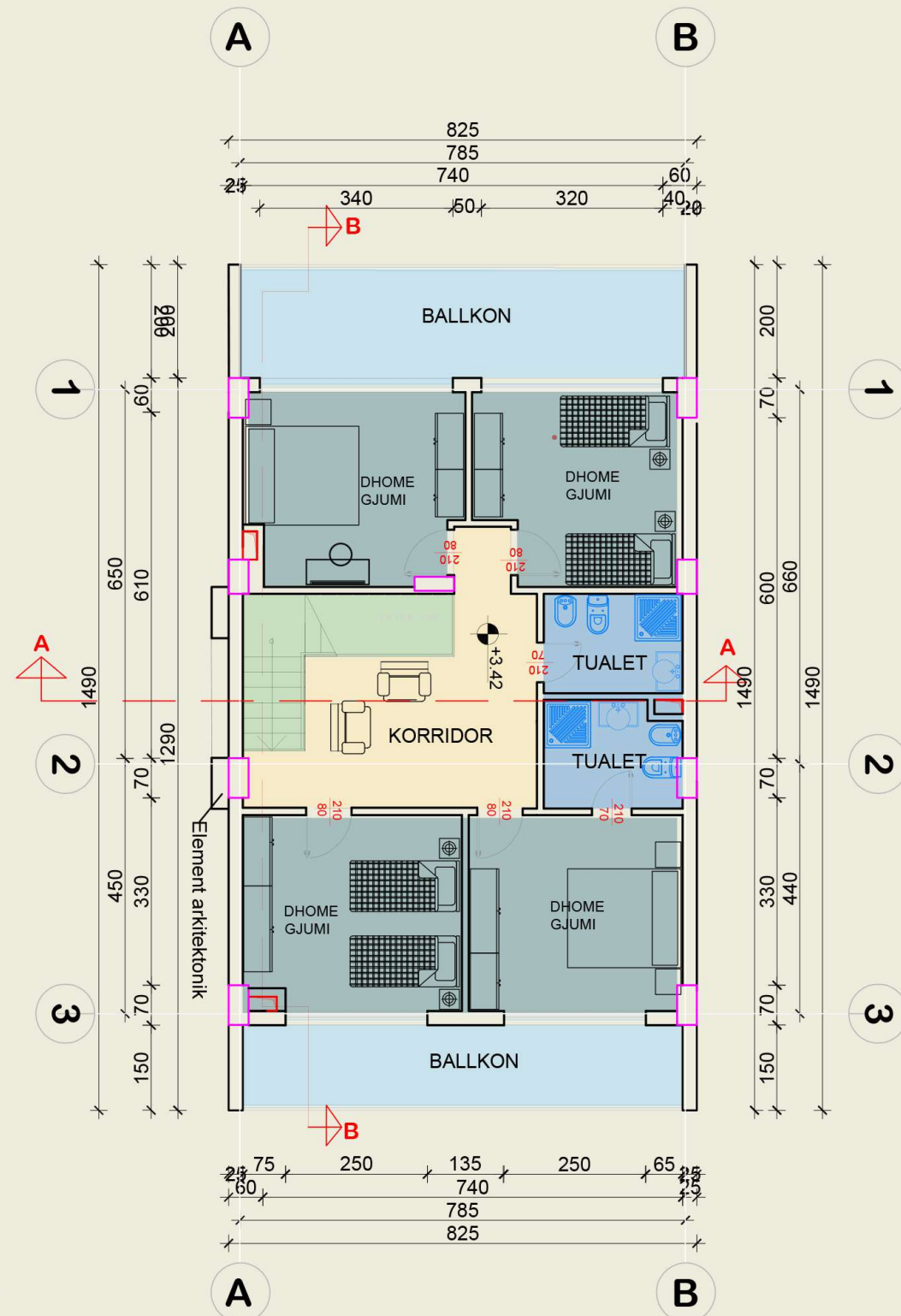


KOMPLEKS REZIDENCIAL
VILA 1, 2 DHE 3 KATE ME 1 DHE 2 KATE NENTOKE,
NE RRUGEN E ELBASANIT

SIP. PARCELE 373.5M2
SIP. TOTALE E VILES 344.6 M2
SIP. KATI -1 111.5 M2
SIP. KATI 0 109.6M2
SIP. KATI 1 123.5M2
SIP. TARRACE 123.5M2

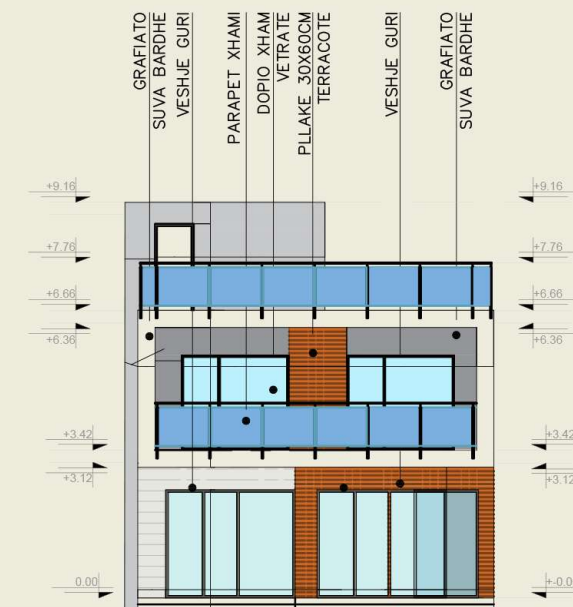
SIP. PARKIMI MBI TOKE 30M2

PLANIMETRI KATI 1



KATI I PARE I VILES PERFSHIN ZONAT E NATES, TRE DHOMA GJUMI, NJE DHOME MATRIMONIALE DHE DY TUALETE. DHOMA MATRIMONIALE PERFSHIN AMBJENTIN E FJETJES, DHE NJE TUALET. KJO DHOME KA VETRATA TE GJERA TE CILAT KANE AKSES NE BALLKON DHE MUNDISOJNE DRITE NATYRALE DHE PAMJE NGA AMBJENTET E PISHINES.

NE KTE KAT NDODHEN DHE NJE TUALET I CILI PERDORET PER DHOMAT E GJUMIT TE CILAT KANE DALJE NE BALLKONIN TJETER ME PAMJE NGA HYRJA E VILES.



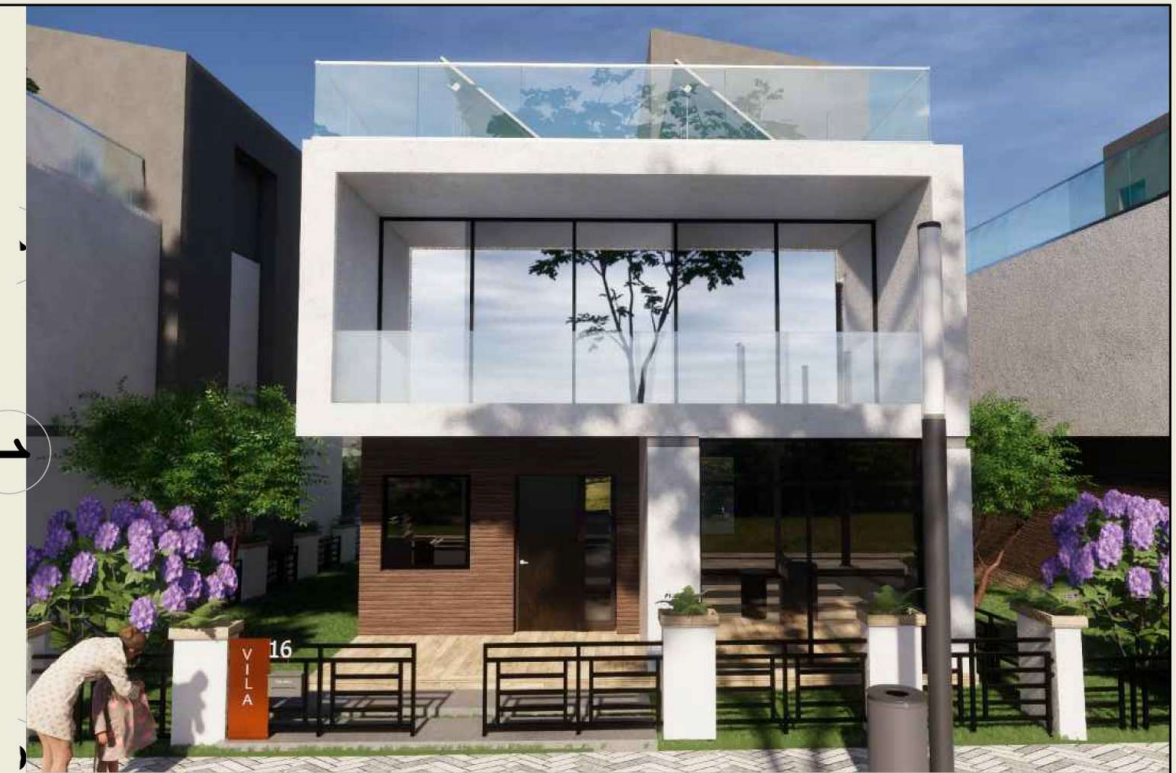
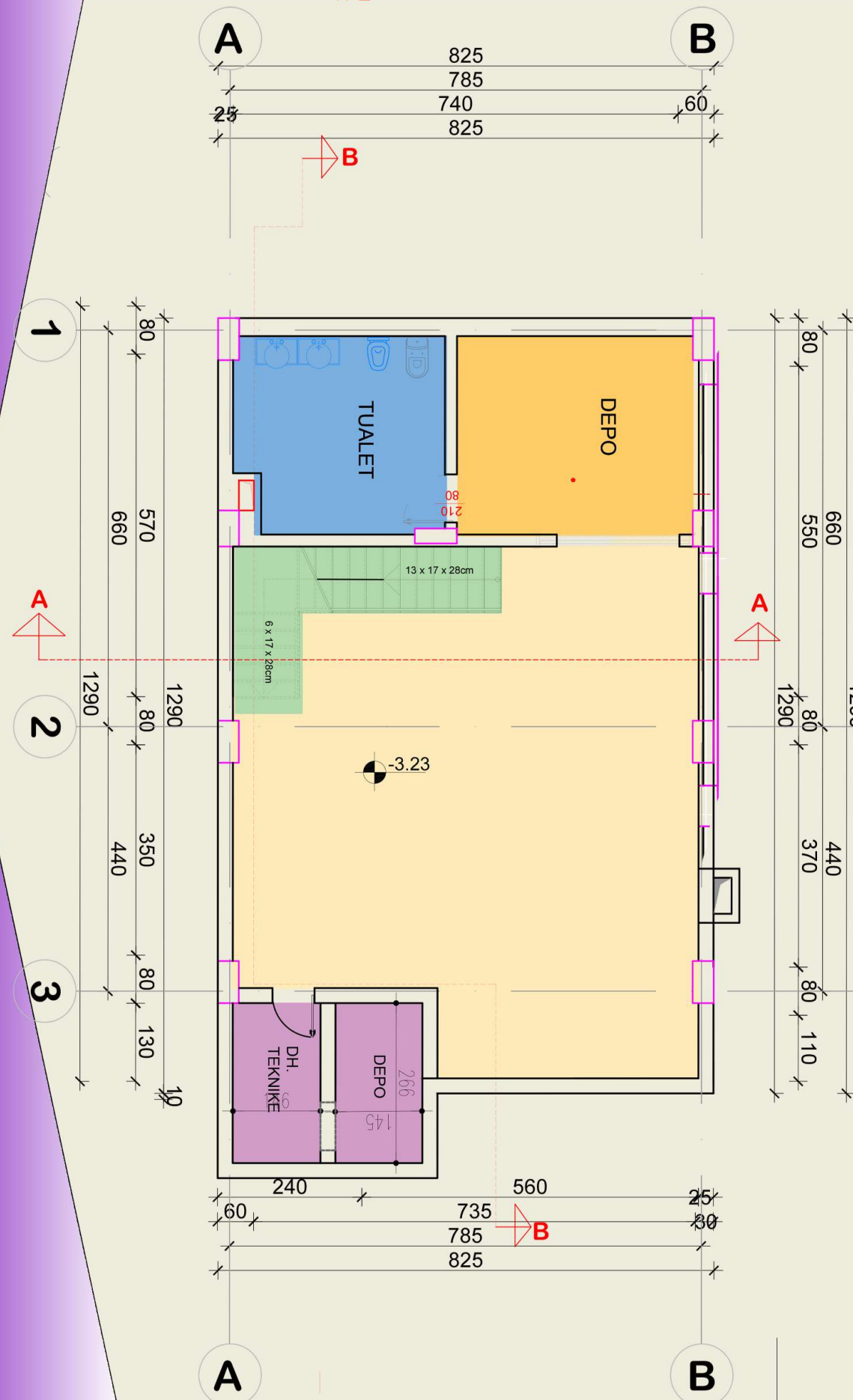
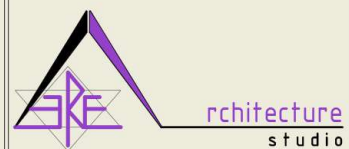
FASADE LINDORE SH:1:300

KOMPLEKS REZIDENCIAL
VILA 1, 2 DHE 3 KATE ME 1 DHE 2 KATE NENTOKE,
NE RRUJEN E ELBASANIT

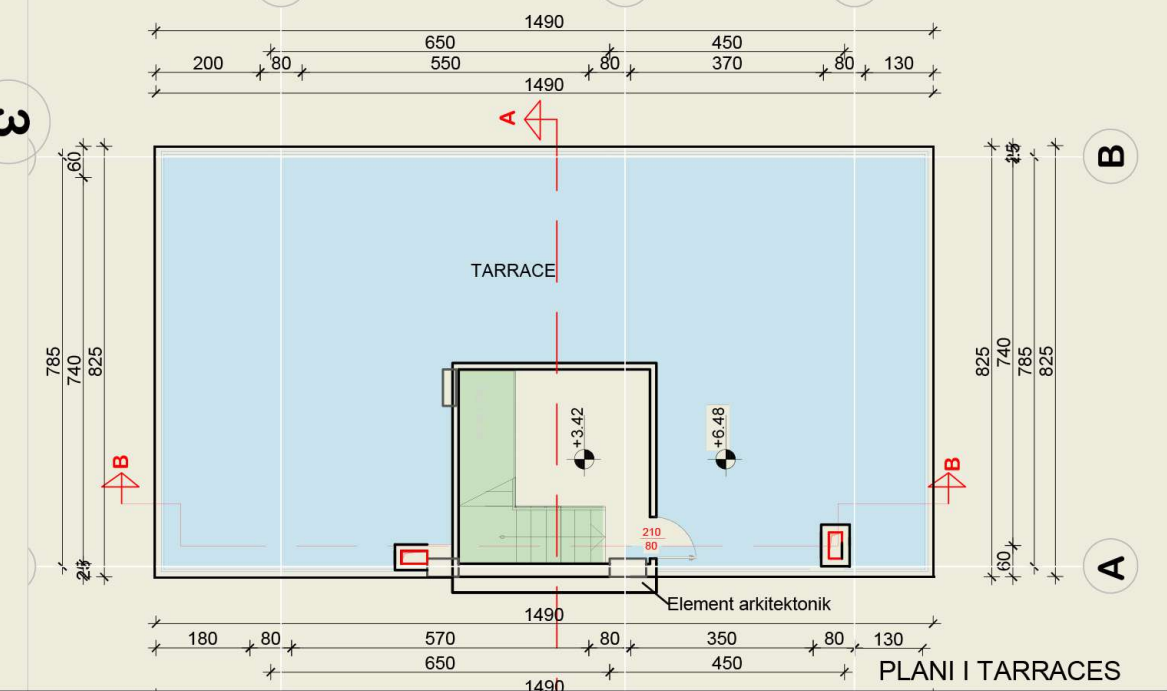
SIP. PARCELE 373.5M2
SIP. TOTALE E VILES 344.6 M2
SIP. KATI -1 111.5 M2
SIP. KATI 0 109.6M2
SIP. KATI 1 123.5M2
SIP. TARRACE 123.5M2

SIP. PARKIMI MBI TOKE 30M2

STUDIO PROJEKTIMI
ERE Architecture & Construction



NE KATIN -1 POZICIONOHEN AMBJENTET E KANTINES, NJE DEPO, NJE TUALET, SHKALLA QE TE CON NE KATIN PERDHE SI DHE AMBJENTET TEKNIKE TE PISHINES



PLANI I TARRACES