



ALBUM SHITJEJE "VILA SOLITARE 28" BREZI 5

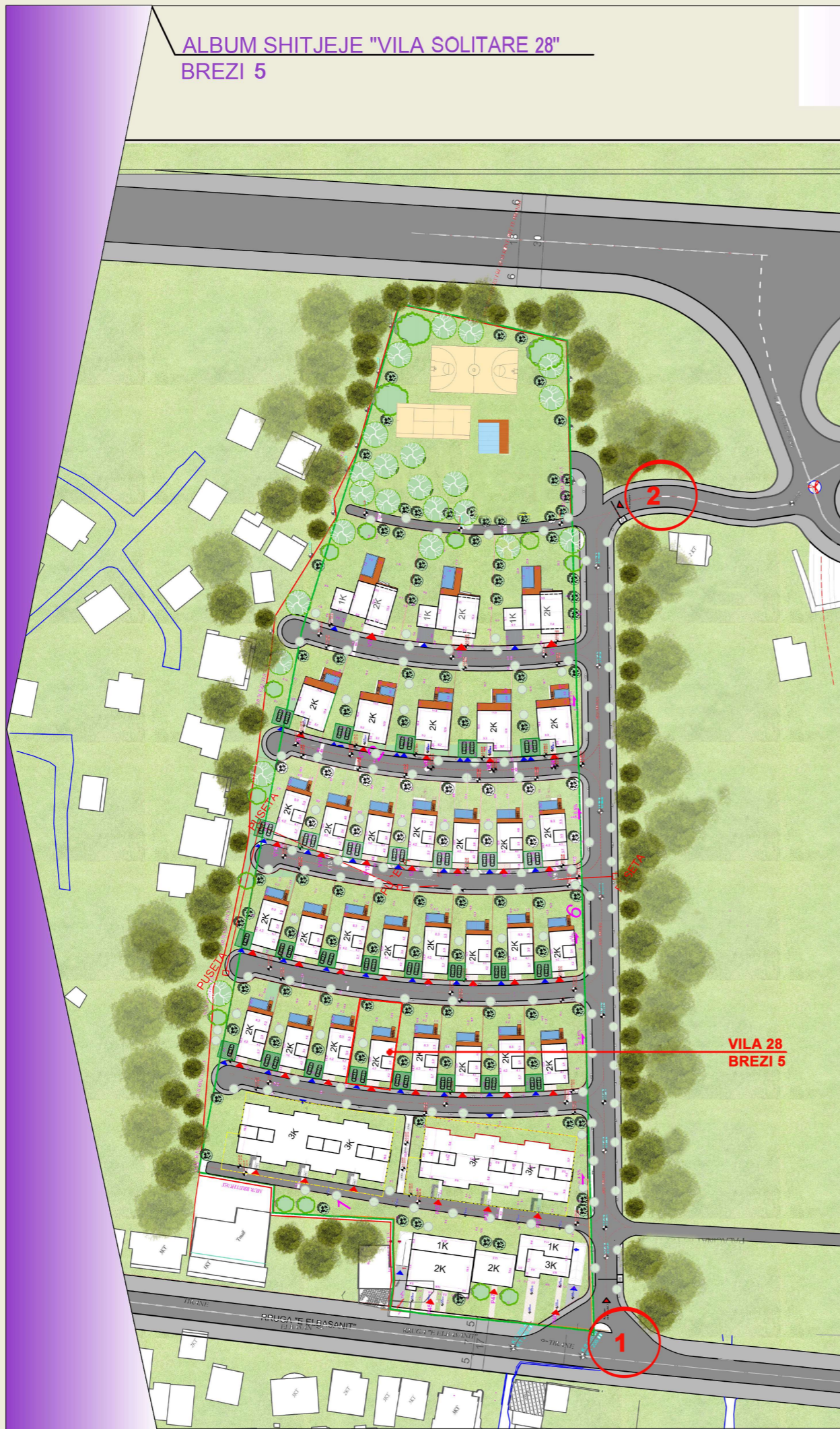
KOMPLEKS REZIDENCIAL
VILA 1, 2 DHE 3 KATE ME 1 DHE 2 KATE NENTOKE,
NE RRUGEN E ELBASANIT

SIP. PARCELE	385M2
SIP. TOTALE E VILES	295M2
SIP. KATI -1	95 M2
SIP. KATI 0	93.1M2
SIP. KATI 1	106.9M2
SIP. TARRACE	106.9M2

SIP. PARKIMI MBI TOKE 30M2

Legjende

- Hyrja perendimore ①
- Hyrja lindore ②



VENDODHJA E PARCELES

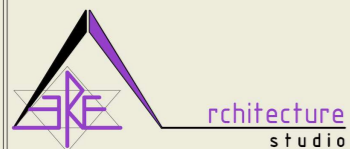


LIDHJA E KOMPLEKSIT ME QENDREN E TIRANES

PAMJE E KOMPLEKSIT



STUDIO PROJEKTIMI
ERE Architecture & Construction



KOMPLEKS REZIDENCIAL
VILA 1, 2 DHE 3 KATE ME 1 DHE 2 KATE NENTOKE,
NE RRUGEN E ELBASANIT

SIP. PARCELE 385M2
SIP. TOTALE E VILES 295M2
SIP. KATI -1 95 M2
SIP. KATI 0 93.1M2
SIP. KATI 1 106.9M2
SIP. TARRACE 106.9M2

SIP. PARKIMI MBI TOKE 30M2

LEGJENDE

- MUR RRETHUES
- KUFIRI I PRONES
- RRUGE AUTOMOBILISTIKE
- TROTUAR
- MUR RRETHUES
- NDRIÇUES I LARTE
- NDRIÇUES I MESEM 2.2m
- NDRIÇUES I ULET 0.6m
- KOSHA
- PLATFORME DRURI
- PISHINE (BASEN UJOR)
- FUSHË TENISI
- HYRJE PER NJEREZIT
- HYRJE PER MAKINAT
- GJELBERIM ME BAR
- GJELBERIM ME L.MESATARE
- GJELBERIM I LARTE
- KABINA ELEKTRIKE (12.5m²)



VILAT SOLITARE TE KESAJ TIPOLOGJIE GJENDET NE BREZIN E KATERT DHE PESTE MIDIS BREZIT TE VILAVE SOLITARE DHE BREZIT TE VILAVE PALACINA. GJITHSEJ JANE 16 VILA TE KESAJ TIPOLOGJIE. NDERTIMI I TYRE ESHTË 2 KATESH MBI TOKE DHE 1 KAT NENTOKE. HYRJA E MAKINAVE DHE KEMBESOREVE BEHET NGA RRUGA E SIPERME E BREZIT.

PISHINA PLOTESON PEISAZHIN E GJELBER TE KOPESTIT, DUKE U KONTURUAR NGA VESHJA E PLLAKAVE TE GURIT. PJESA TJETER E KOPESTIT PERBEHET NGA HAPESIRA KALIMI TE CILAT SHMANGIN PERDORIMIN E BETONIT TE VAZHDUAR, DUKE U FORMUAR NGA PLLAKAT E GURIT TE CILAT NDERTHUREN ME GJELBERIM.

NE FASADEN LINDORE TE TYRE VILAT KANE CARJE TE MEDHA DRITARESH TE CILAT MUNDISOJNE FUTJEN E DRITES NATYRALE SI DHE NJE LIDHJE TE NGUSHTE ME EKSTERIERIN. ZONAT E DITES QE PERKOJNE ME KTE PJESE TE FASADES SE OBJEKTIT JANE NENJJA, KUZHINA DHE NGRENIA, NGA AMBJENTET E SE CILAVE MUND TE AKSESOHET LEHETESISH ME ANE TE VETRATAVE PER NE KOPEST DHE PISHINE.



KOMPLEKS REZIDENCIAL
VILA 1, 2 DHE 3 KATE ME 1 DHE 2 KATE NENTOKE,
NE RRUGEN E ELBASANIT

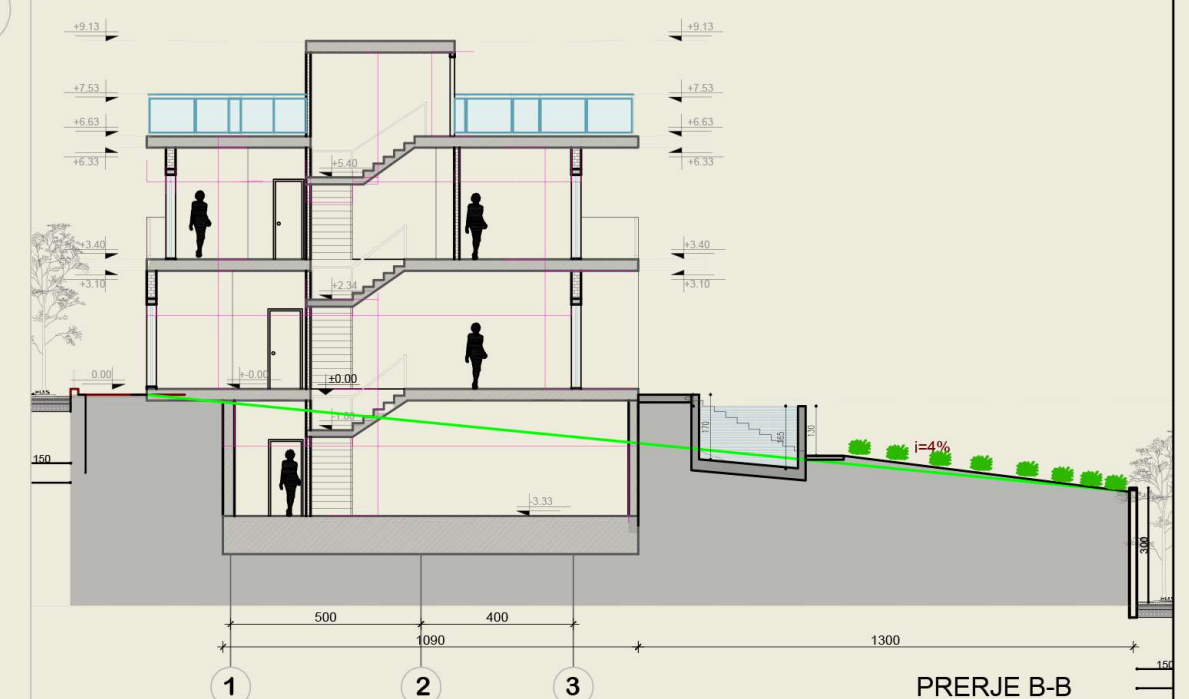
SIP. PARCELE 385M2
SIP. TOTALE E VILES 295M2
SIP. KATI -1 95 M2
SIP. KATI 0 93.1M2
SIP. KATI 1 106.9M2
SIP. TARRACE 106.9M2

SIP. PARKIMI MBI TOKE 30M2

PLANIMETRI KATI PERDHE (+0.00)



VILAT SOLITARE TE KESAJ TIPOLOGJIE GJENDET NE BREZIN E KATERT DHE PESTE MIDIS BREZIT TE VILAVE SOLITARE DHE BREZIT TE VILAVE PALACINA. GJITHSEJ JANE 16 VILA TE KESAJ TIPOLOGJIE. NDERTIMI I TYRE ESHTHE 2 KATESH MBI TOKE DHE 1 KAT NENTOKE. HYRJA E MAKINAVE DHE KEMBESOREVE BEHET NGA RRUGA E SIPERME E BREZIT.

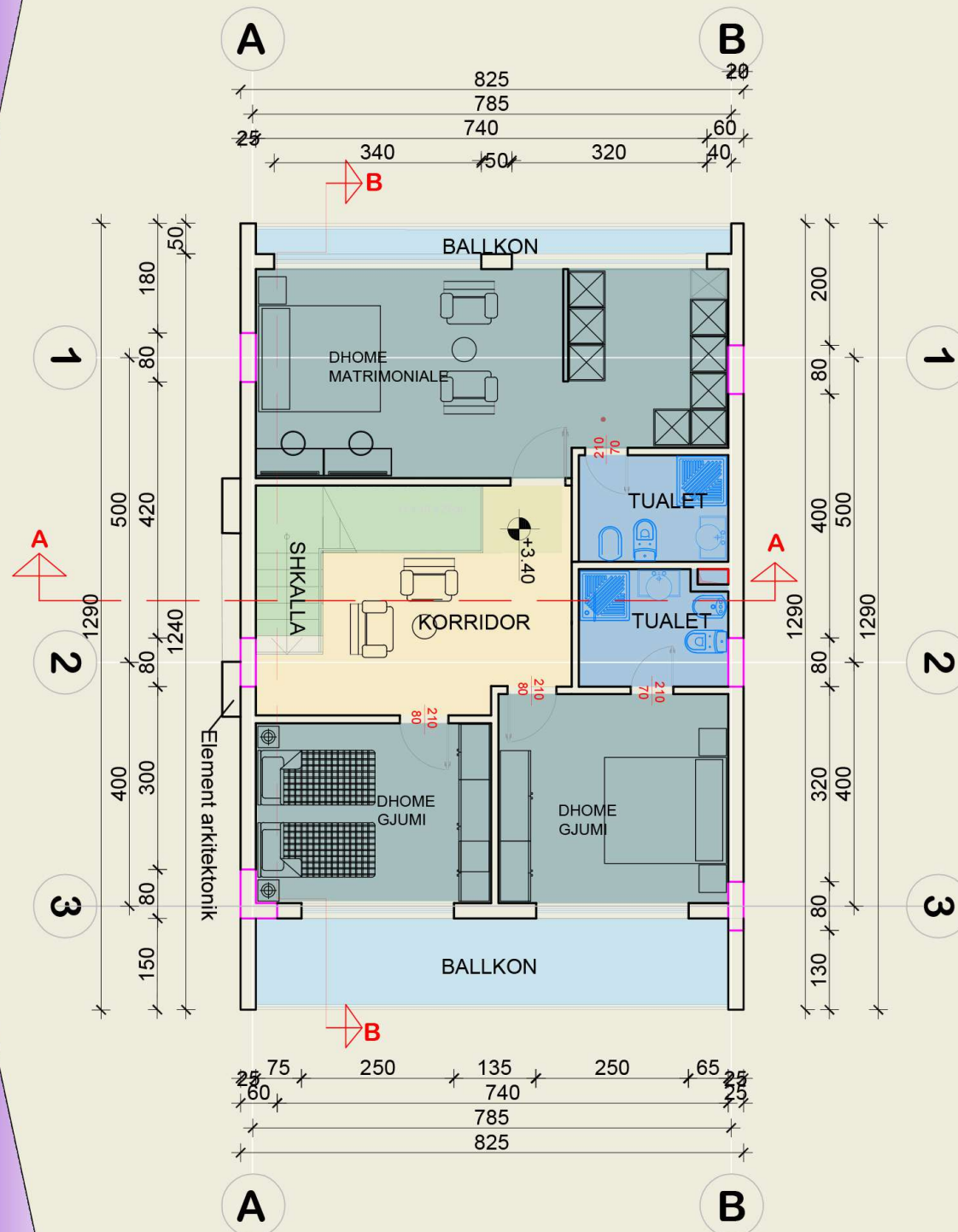


KOMPLEKS REZIDENCIAL
VILA 1, 2 DHE 3 KATE ME 1 DHE 2 KATE NENTOKE,
NE RRUJEN E ELBASANIT

SIP. PARCELE 385M2
SIP. TOTALE E VILES 295M2
SIP. KATI -1 95M2
SIP. KATI 0 93.1M2
SIP. KATI 1 106.9M2
SIP. TARRACE 106.9M2

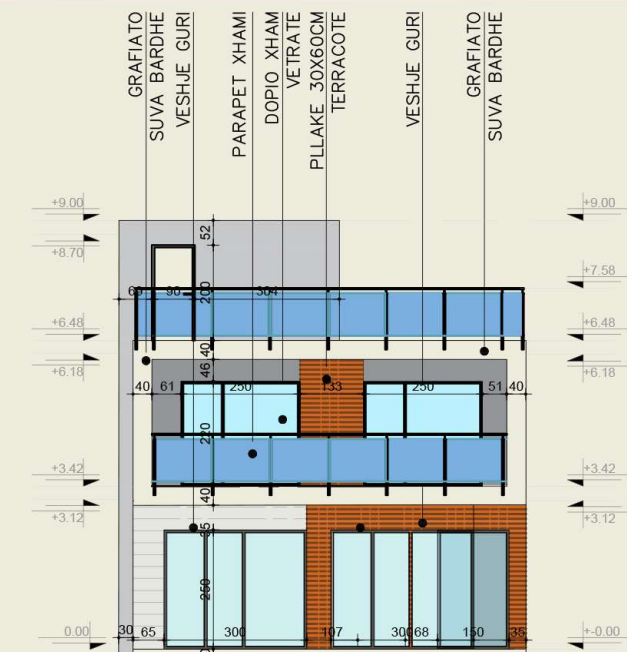
SIP. PARKIMI MBI TOKE 30M2

PLANIMETRI KATI 1



KATI I PARE I VILES PERFSHIN ZONAT E NATES, TRE DHOMA GJUMI, NJE DHOME MATRIMONIALE DHE DY TUALETE. DHOMA MATRIMONIALE PERFSHIN AMBJENTIN E FJETJES, DHE NJE TUALET. KJO DHOME KA VETRATA TE GJERA TE CILAT KANE AKSES NE BALLKON DHE MUNDISOJNE DRITE NATYRALE DHE PAMJE NGA AMBJENTET E PISHINES.

NE KTE KAT NDODHEN DHE NJE TUALET I CILI PERDORET PER DHOMAT E GJUMIT TE CILAT KANE DALJE NE BALLKONIN TJETER ME PAMJE NGA HYRJA E VILES.



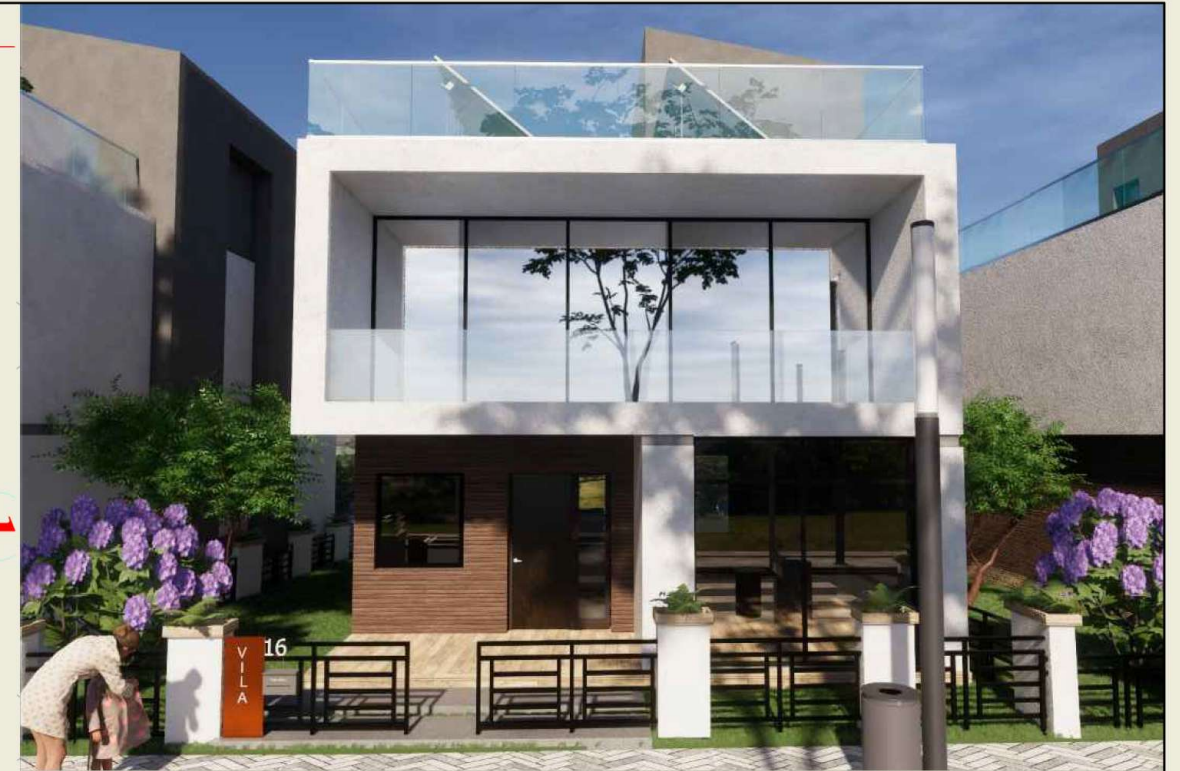
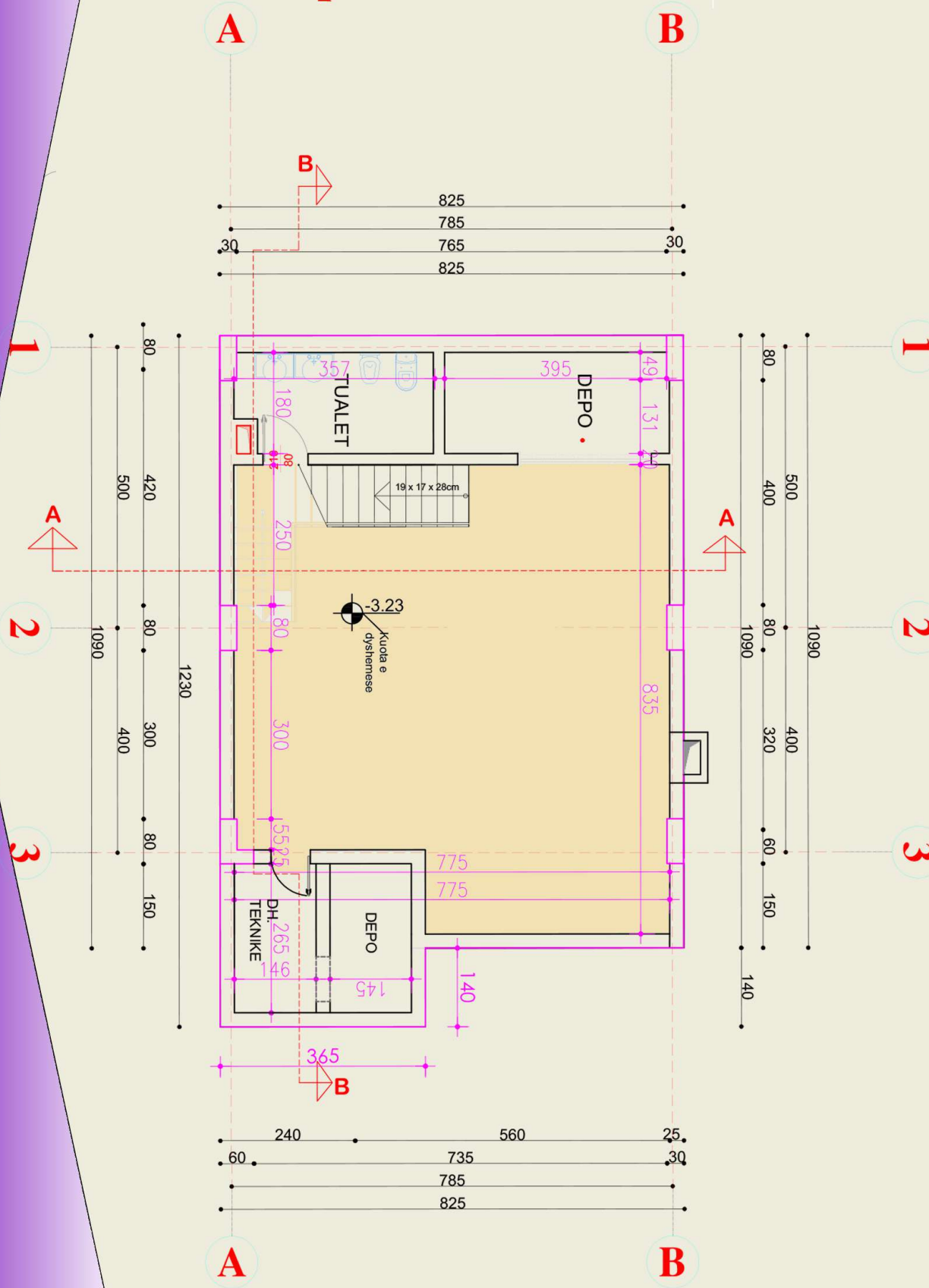
FASADE LINDORE SH:1:300

KOMPLEKS REZIDENCIAL
VILA 1, 2 DHE 3 KATE ME 1 DHE 2 KATE NENTOKE,
NE RRUGEN E ELBASANIT

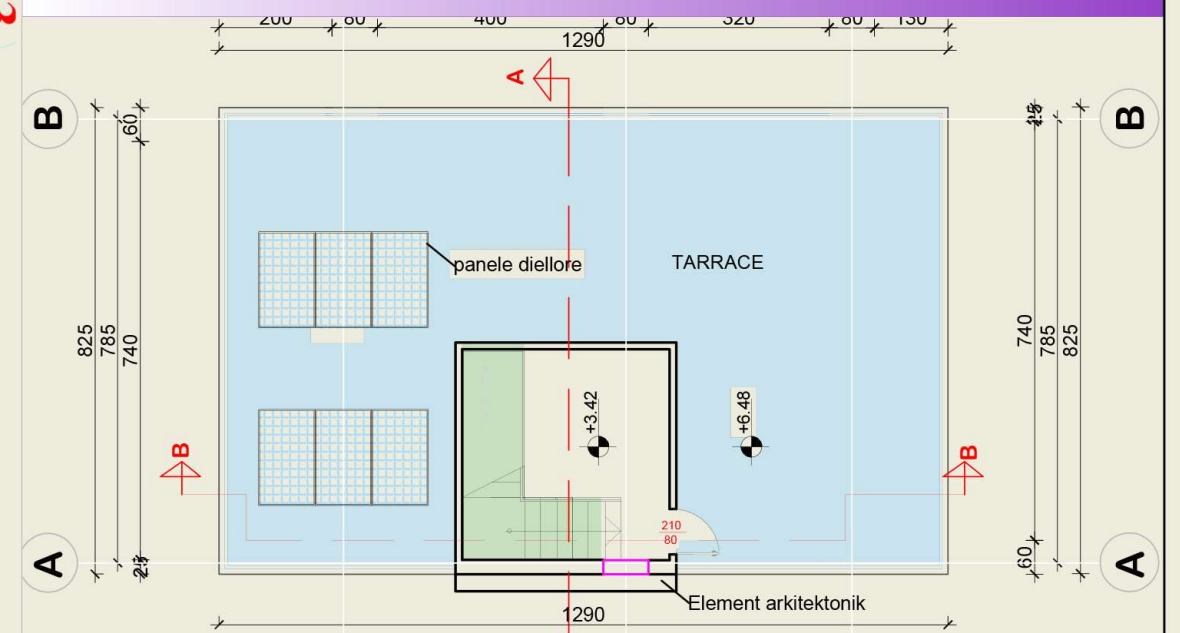
SIP. PARCELE 385M2
SIP. TOTALE E VILES 295M2
SIP. KATI -1 95 M2
SIP. KATI 0 93.1M2
SIP. KATI 1 106.9M2
SIP. TARRACE 106.9M2

SIP. PARKIMI MBI TOKE 30M2

PLANIMETRI KATI -1



NE KATIN -1 POZICIONOHEN AMBJENTET E KANTINES, NJE DEPO,
NJË TUALET, SHKALLA QE TE CON NE KATIN PERDHE SI DHE
AMBJENTET TEKNIKE TE PISHINES



PLANI I TARRACES