

KOMPLEKS REZIDENCIAL
VILA 1, 2 DHE 3 KATE ME 1 DHE 2 KATE NENTOKE,
NE RRUGEN E ELBASANIT

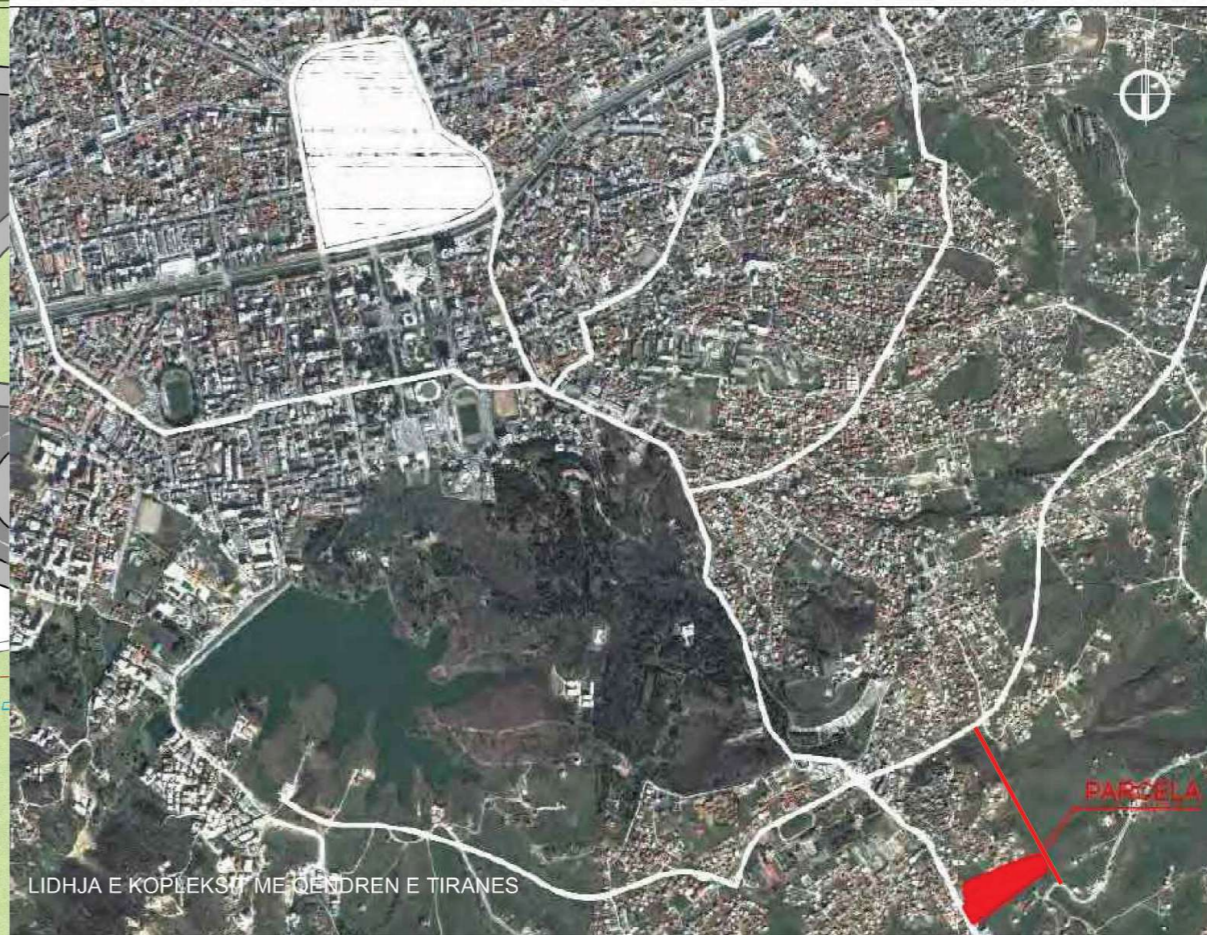
SIP. PARCELE	1444M2
SIP. TOTALE E VILES	530.6M2
SIP. PARKIMI	43M2
SIP. KATI -1	145.5M2
SIP. KATI 0	175M2
SIP. KATI 1	210.1M2
SIP. TARRACE	84.65M2

Legjende

- Hyrja perendimore **1**
- Hyrja lindore **2**



VENDODHJA E PARCELES



PAMJE E KOMPLEKSIT



KOMPLEKS REZIDENCIAL
VILA 1, 2 DHE 3 KATE ME 1 DHE 2 KATE NENTOKE,
NE KRUGEN E ELBASANT

SIP. PARCELE 1444 M2
SIP. TOTALE E VILES 530.6M2
SIP. PARKIMI 43M2
SIP. KATI -1 145.5M2
SIP. KATI 0 175M2
SIP. KATI 1 210.1M2
SIP. TARRACE 84.65M2

LEGJENDE

-  MUR RRETHUES
-  KUFIRI I PRONES
-  RRUGE AUTOMOBILISTIKE
-  TROTUAR
-  MUR RRETHUES
-  NDRICUES I LARTE
-  NDRICUES I MESEM 2.2m
-  NDRICUES I ULET 0.6m
-  KOSHJA
-  PLATFORME DRURI
-  PISHINE (BASEN UJOR)
-  FUSHJE TENISI
-  HYRJE PER NJEREZIT
-  HYRJE PER MAKINAT
-  GJELBERIM ME BAR
-  GJELBERIM ME L. MESATARE
-  GJELBERIM I LARTE
-  KABINA ELEKTRIKE (12.5m²)

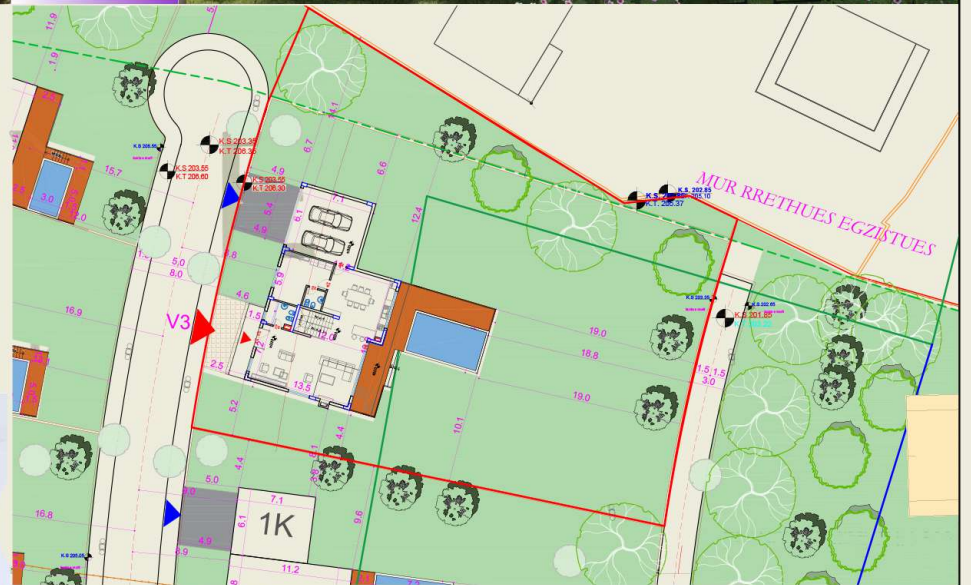


VILA ELITARE NR.3
GJENDET NE
BREZIN E PARE
PARA BREZIT TE
VILAVE SOLITARE.
GJITHSEJ JANE 3
VILA TE KESAJ
TIPOLOGJIE.
NDERTIMI I TYRE
ESHTE 2 KATESH
MBI TOKE DHE 1
KAT NENTOKE.
HYRJA E MAKINAVE
DHE
KEMBESOREVE
BEHET NGA RRUGA
E SIPERME E
BREZIT. NE PJESIN
LINDORE BREZI
KUFIZOHET NGA
PEBONALJA.

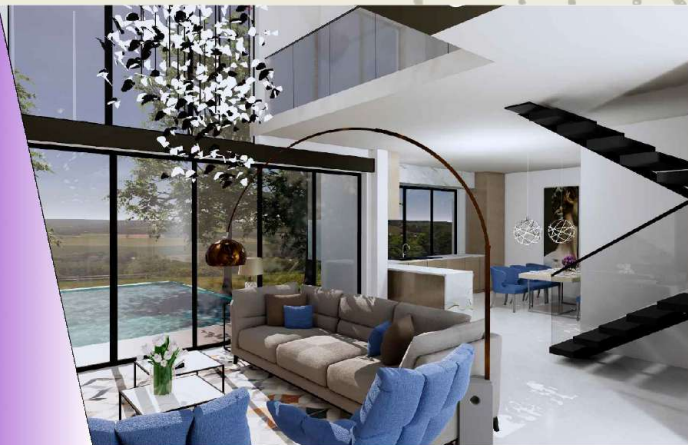


PISHINA PLOTESON PEISAZHIN
E GJELBER TE KOPESHITIT,
DUKE U KONTURUAR NGA
VESHJA E PLLAKAVE TE
GURIT. PJESA TJETER E
KOPESHITIT PERBEHET NGA
HAPESIRA KALIMI TE CILAT
SHMANGIN PERDORIMIN E
BETONIT TE VAZHDUAR, DUKE
U FORMUAR NGA PLLAKAT E
GURIT TE CILAT NDERTHUREN
ME GJELBERIM.

NE FASADEN LINDORE TE TYRE
VILAT KANE CARJE TE MEDHA
DRITARESH TE CILAT MUND
SJOJNE FUTJEN E DRIES
NATYRALE SI DHE NJE
LIDHJE TE NGUSHTE ME
EKSTERIERIN. ZONAT E
DITES QE PERKOJNE ME
KTE PJESE TE FASADES
SE OBJEKTIT JANE
NDENJA, KUZHINA DHE
NGRENIA, NGA
AMBJENTET E SE CILAVE
MUND TE AKSESOHET
LEHETESISH ME ANE TE
VETRATAVE PER NE
KOPESHIT DHE
PISHINE.



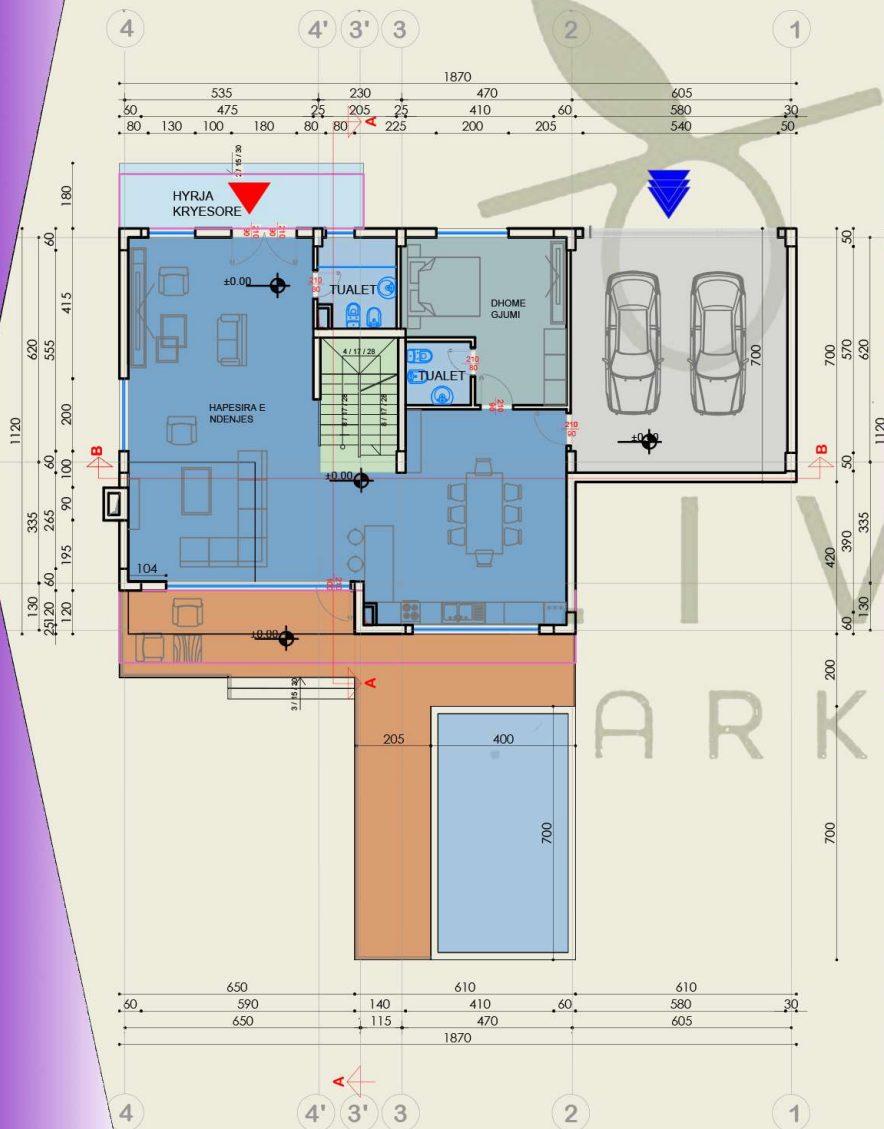
STUDIO PROJEKTIMI
ERE Architecture & Construction



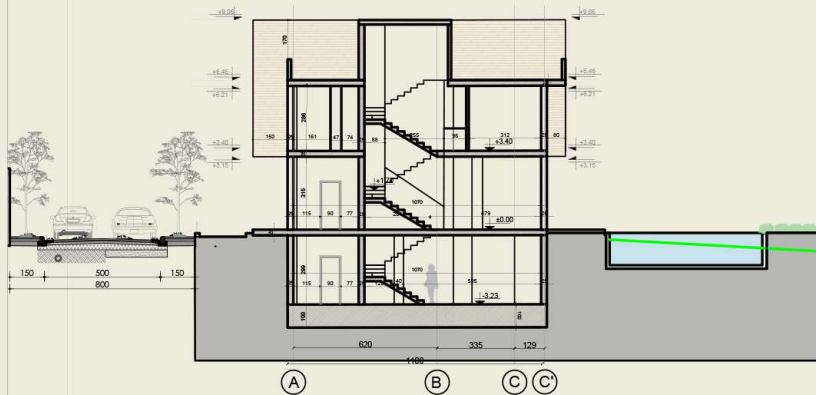
KOMPLEKS REZIDENCIAL
VILA 1, 2 DHE 3 KATE ME 1 DHE 2 KATE NENTOKE,
NE KRUGEN E ELBASANT

SIP. PARCELE 1444 M2
SIP. TOTALE E VILES 530.6M2
SIP. PARKIMI 43M2
SIP. KATI -1 145.5M2
SIP. KATI 0 175M2
SIP. KATI 1 210.1M2
SIP. TARRACE 84.65M2

PLANIMETRI KATI PERDHE (+0.00)



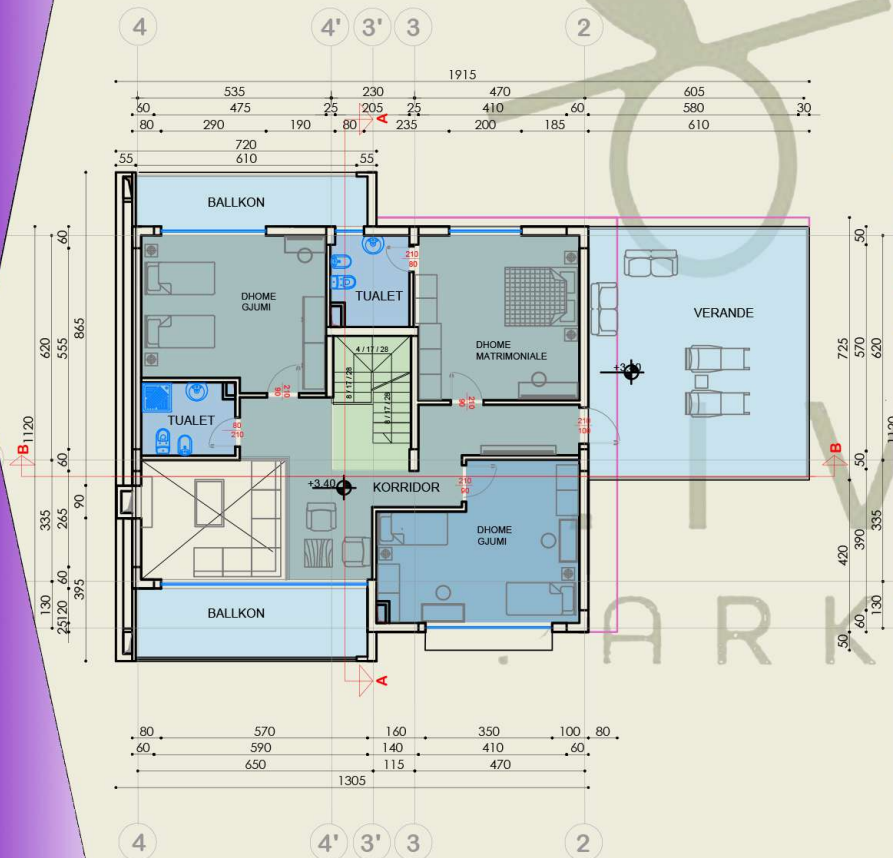
VILA ELITARE NR.3 GJENDET NE BREZIN E PARE ,PARA BREZIT TE VILAVE SOLITARE. GJITHSEJ JANE 3 VILA TE KESAJ TIPOLOGJIE. NDERTIMI I TYRE ESHTJE 2 KATESH MBI TOKE DHE 1 KAT NENTOKE. HYRJA E MAKINAVE DHE E KEMBESOREVE BEHET NGA RRUGA E SIPERME E BREZIT. NE PJESEN LINDORE BREZI KUFIZOHET NGA PEDONALJA.



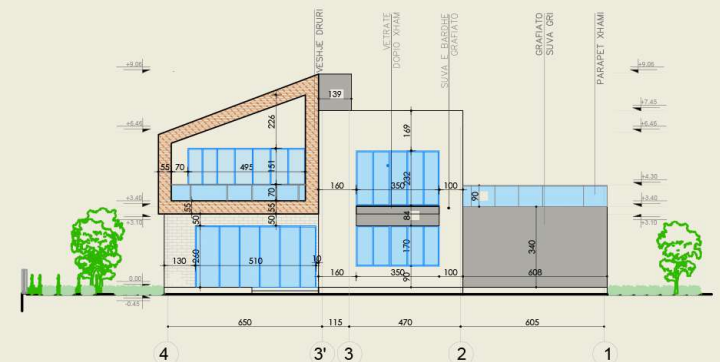
KOMPLEKS REZIDENCIAL
VILA 1, 2 DHE 3 KATE ME 1 DHE 2 KATE NENTOKE,
NE KRUGEN E ELBASANT

SIP. PARCELE 1444 M2
SIP. TOTALE E VILES 530.6M2
SIP. PARKIMI 43M2
SIP. KATI -1 145.5M2
SIP. KATI 0 175M2
SIP. KATI 1 210.1M2
SIP. TERRACE 84.65M2

PLANIMETRI KATI 1 (+3.40)
SIP=210.1 M2



KATI I PARE I VILES PERFSHIN ZONAT E NATES, TRE DHOMA GJUMI DHE DY TUALETE. DHOMA MATRIMONIALE PERFSHIN AMBJENTIN E FJETJES DHE NJE TUALET. KJO DHOME KA VETRATE TE GJERE QE MUNDESON DRITE NATYRALE . NGA KORRIDORI MUND TE SHIKOHET NE ATRIUM KU DHE DUKET HAPESIRA E NDNJES E KATIT PERDHE. NE KTE KAT NDODHEN DHE DY DHOMA GJUMI TE CILAT PERDONIN NJE TUALET TE PERBASHKET, DHE KANE DALJE NE BALLKON.

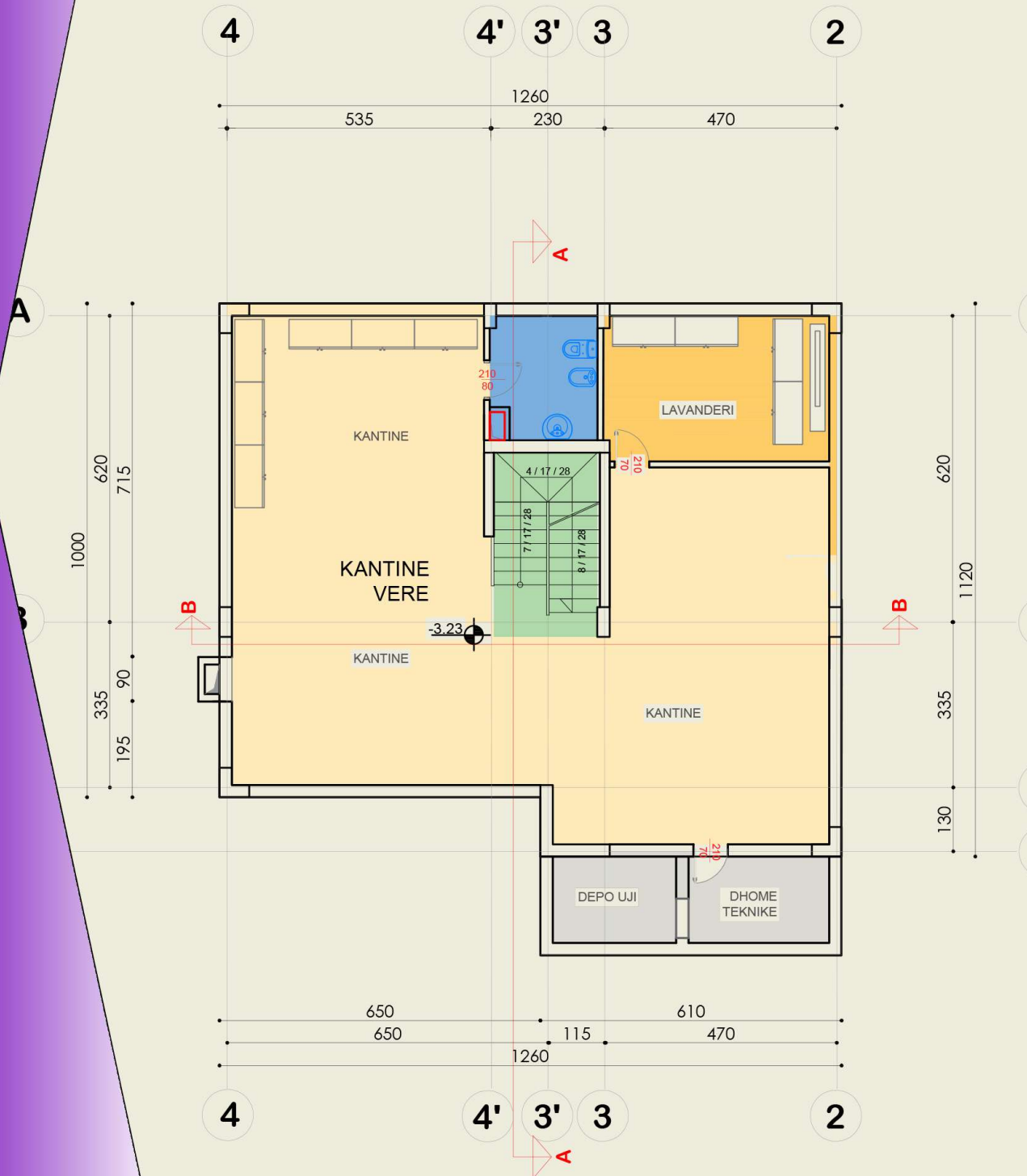


FASADE LINDORE SH:1:300

KOMPLEKS REZIDENCIAL
VILA 1, 2 DHE 3 KATE ME 1 DHE 2 KATE NENTOKE,
NE RRUZEN E ELBASANIT

SIP. PARCELE	1444 M2
SIP. TOTALE E VILES	530.6M2
SIP. PARKIMI	43M2
SIP. KATI -1	145.5M2
SIP. KATI 0	175M2
SIP. KATI 1	210.1M2
SIP. TARRACE	84.65M2

PLANIMETRI KATI -1 (-2.80)
SIP=145.5 M2



NE KATIN -1 POZICIONOHEN AMBJENTET E KANTINES, NJE LAVANDERI, NJE TUALET DHE SHKALLA QE TE CON NE KATIN PERDHE. SIPERFAQA E KETIJ KATI ESHTHE 145.5M2

